

## TABEL 1

Skeemide numbrid →	<b>1</b>	<b>2A</b>	<b>2B</b>
Tüüpsõnad →	<b>vares</b>	<b>käärid</b>	<b>eesel</b>

Tekstid 1. vihikus lk 8

### Toimi tööjuhendi järgi.

#### 😊 5

1. P/äs/uke t/ir/utas /õh/us.
2. Lind k/ul/utas s/uv/e t/ul/ekut.
3. Kaarel k/ul/as p/õn/evat m/us/ikat.
4. T/än/avu v/ol/as v/es/i kr/av/is k/ir/esti.
5. S/en/eline /ur/is t/em/ale v/õr/ast pr/un/i seent.

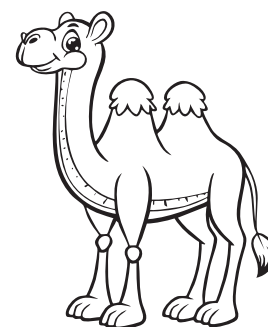


- Rühmita lüngaga sõnad.

Skeemi number, tüüpsõna	Skeemile ja tüüpsõnale vastavad sõnad	Sõnade arv
<b>1</b> v/ar/es	õhus, ..... .....	7
<b>2A</b> k/äär/id	pääsuke, ..... .....	7
<b>2B</b> /ees/el	kuulas, ..... .....	5

#### 😊 6

1. Liine h/äl/is l/üh/ikesi s/õn/u.
2. K/am/el on k/ah/e k/ür/uga k/ul/us l/om/.
3. K/ül/ik /el/ab t/av/aliselt p/ur/is.
4. V/i/ Siimule h/am/er!





# Täishäälik ja sulghäälik veahtlike häälikutena



### TABEL 2

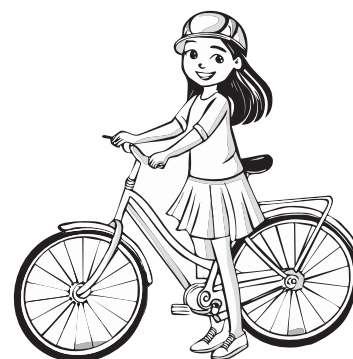
Skeemide numbrid →	<b>1</b>	<b>2</b>	<b>3</b>
Tüüpsõnad →	tuba sada nuga	sepik rätik vikat	kuppel kittel tikker

Tekstid 1. vihikus lk 18

## Toimi tööjuhendi järgi.

### 😊 1

1. T/**üt**/ar sai s/**ük**/isel uue r/**at**/a.
2. R/**at**/as ei s/**op**/i talle.
3. S/**at**/ul on v/**äk**/a kõrge.
4. Mukil on l/**ok**/is karv.
5. Mari s/**ät**/is n/**uk**/u t/**uk**/a.
6. Onu l/**ak**/ib tr/**ep**/i.
7. Ta l/**ük**/as k/**ok**/emata l/**ak**/i-p/**ut**/eli ümber.



- Rühmita lüngaga sõnad.

Skeemi number, tüüpsõna	Skeemile ja tüüpsõnale vastavad sõnad	Sõnade arv
<b>1</b> t/ <b>ub</b> /a s/ <b>ad</b> /a n/ <b>ug</b> /a	sügisel, ..... .....	6
<b>2</b> s/ <b>ep</b> /ik r/ <b>ät</b> /ik v/ <b>ik</b> /at	tütar, ..... .....	5



# Täishäälikuühend ja kaashäälik veohtlike häälikutena



**TABEL 3**

Skeemide numbrid →	<b>1A</b>	<b>1B</b>
Tüüpsõnad →	n <u>a</u> ine	k <u>a</u> evur

Tekstid 1. vihikus lk 30

## Toimi tööjuhendi järgi.

Enne kirjutamist märgi kõikides sõnades täishäälikuühendid kaarega.

### 😊 1

1. Ma s/**õin**/ /**eil**/e magusat /**õun**/a.
2. Kas sa oled l/**aul**/u-p/**eol**/ k/**äin**/ud?
3. S/**eal**/ on sinu /**uis**/ud.
4. Nad k/**äis**/id T/**oil**/as suvitamas.

*Kokku 10 täishäälikuühendit*

- Rühmita lüngaga sõnad.

Skeemi number, tüüpsõna	Skeemile ja tüüpsõnale vastavad sõnad	Sõnade arv
<b>1A</b> n/ <b>ain</b> /e	..... .....	5
<b>1B</b> k/ <b>aev</b> /ur	..... .....	5

### 😊 2

1. Juuni-kuus pidi t/**oim**/uma l/**aul**/u-pidu.
2. P/**ois**/id tahtsid ka kooriga p/**eol**/e minna.



## Sulghääliku õigekiri järgsilpides



Vali sulgudest sõnasse sobiv täht. Ringita.

Kirjuta laused vihikusse.

Tekstid 1. vihikus lk 48

### 😊 1

1. Elektri(**g/k**) parandab kõrgepinge-kaablit.
2. Muuseumis oli vaatamiseks haruldane raama(**d/t**) vanast ajast.
3. Tänapäevane hommi(**g/k**) oli vihmane ja tuuline.
4. Hilju(**d/t**) ilmumus eesti keeles valimi(**g/k**) ungari luule(**d/t**)ustest.
5. Laual on lauli(**g/k**) ja noodi-vihi(**g/k**).
6. Õues tiirutab uus robo(**d/t**)-niidu(**g/k**).
7. Võta pasta(**g/k**)as ja kirjuta harju(**d/t**)us vihikusse!

### 😊 2

1. Pääsu(**g/k**)e ja leevi(**g/k**)e ei ole kogu aasta meie maal.
2. Matemaatika ja füüsi(**g/k**)a on Maretile rasked õppe-ained.
3. Merike ootab muusi(**g/k**)a-tundi.
4. Onu-tütar on õpe(**d/t**)aja, aga tema vend keevi(**d/t**)aja.
5. Kohu(**g/k**)e maitseb paljudele lastele.
6. Jaanika on veel tillu(**g/k**)e tüdru(**g/k**).
7. Reelika on kuld-medaliga kooli-lõpe(**d/t**)aja.

